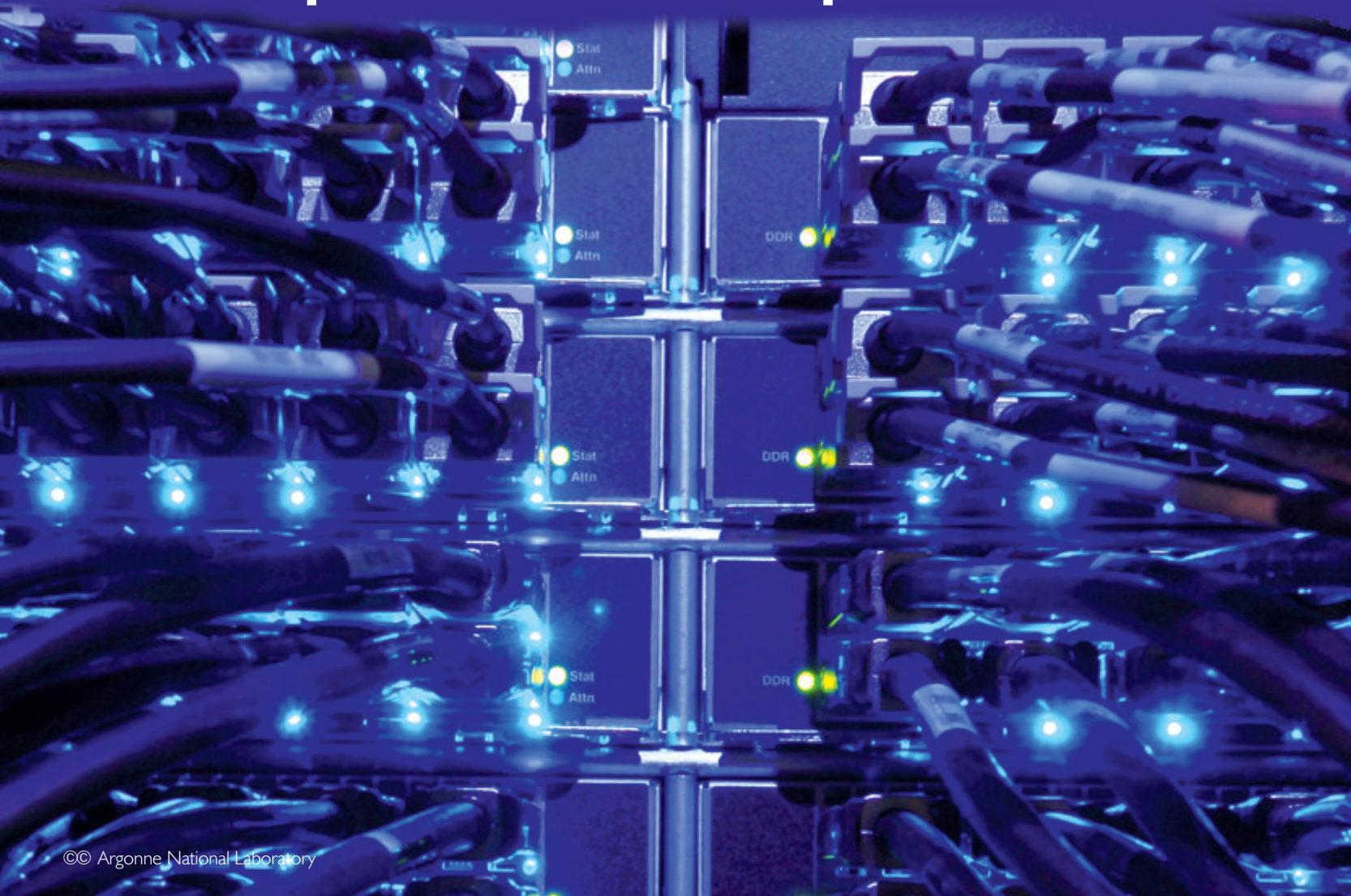


40

mai-juin-juillet 2013

# Science connection

Annuaire de la  
Politique scientifique fédérale



© Argonne National Laboratory

www.scienceconnection.be  
cinq fois l'an : février, avril,  
juillet, octobre et décembre  
bureau de dépôt :  
Bruxelles X / P409661  
ISSN 1780-8456



recherche



espace



nature



arts



documentation



belspo.be

Le magazine de la POLITIQUE SCIENTIFIQUE FÉDÉRALE

# BRAIN-be

## Belgian Research Action through Interdisciplinary Networks

Le 5 octobre 2012, le Conseil des Ministres a approuvé un tout nouveau programme-cadre de recherche : BRAIN-be (Belgian Research Action through Interdisciplinary Networks). Ce programme financera la recherche autour de six axes thématiques à hauteur d'environ 18 millions d'euros par an. Il repose sur le financement de deux types de projets de recherche : des *projets en réseau* de deux ou quatre ans et, pour une part limitée du budget, des *projets pionniers* de maximum deux ans. Ces derniers constituent une nouveauté dans les programmes.

Les six axes thématiques sont les suivants :

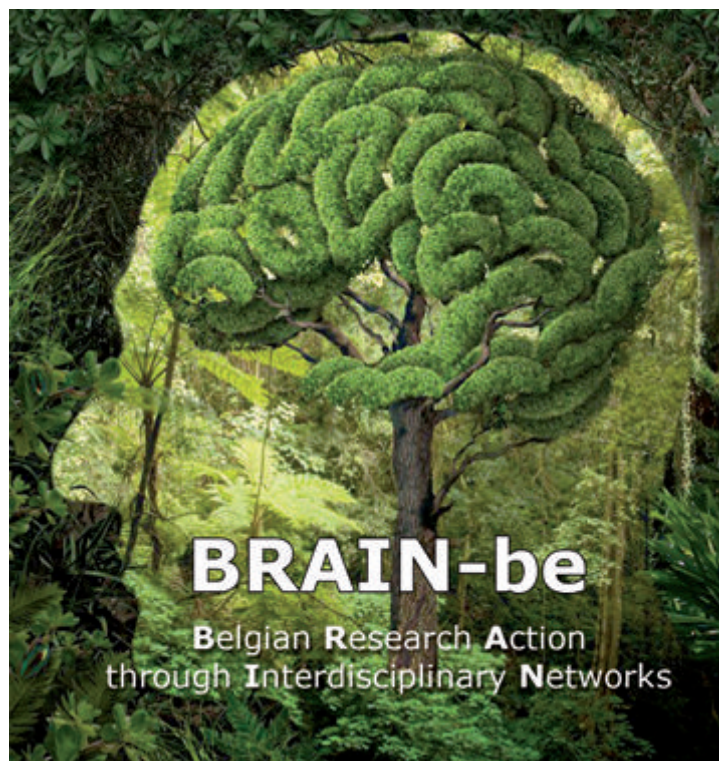
1. Ecosystèmes, biodiversité, histoire de la vie
2. Géosystèmes, univers et climat
3. Patrimoine culturel, historique et scientifique
4. Stratégies publiques fédérales
5. Grands défis sociétaux
6. Gestion des collections

BRAIN-be est ouvert à l'ensemble de la communauté scientifique belge : les universités, les établissements scientifiques fédéraux et les centres de recherche. Les équipes de chercheurs internationales pourront également participer aux projets de recherche financés par ce nouveau programme.

La mise en œuvre du programme est réalisée sous la responsabilité de la Politique scientifique fédérale assistée par un Comité d'accompagnement plénier et de six comités thématiques chargés de proposer les priorités de recherche et leurs modalités de mise en œuvre dans les plans de travail.

La première phase du programme-cadre est implémentée sur une période de 6 ans (2012-2017) afin d'atteindre une masse critique utile sur chacun des axes thématiques. Un appel à propositions est lancé chaque année pour trois des six axes et pour les projets pionniers. Par un mécanisme de rotation, chaque axe thématique fait ainsi l'objet d'un appel à propositions tous les deux ans. Le premier appel a été lancé en novembre 2012.

[www.belspo.be/brain-be/](http://www.belspo.be/brain-be/)



### **Objectifs stratégiques du programme-cadre**

- promouvoir une politique scientifique cohérente dans les ESF, y soutenir et y renforcer l'excellence scientifique;
- mettre en adéquation le potentiel de recherche et les besoins sociétaux;
- apporter les connaissances scientifiques nécessaires à la préparation, mise en œuvre et évaluation des politiques / stratégies fédérales;
- s'inscrire dans les agendas de recherche européens et internationaux et promouvoir la participation belge aux activités de recherche;
- promouvoir des approches systémiques, multi/interdisciplinaires et intégratives.