

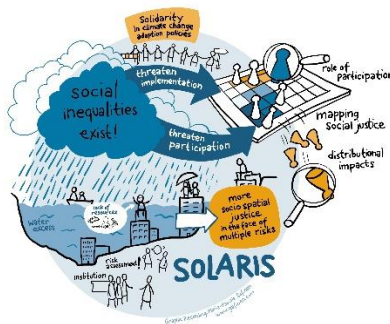
SOLARIS

SOLidarité dans les politiques d'adaptation au changement climatique : vers plus de justice socio-spatiale face aux multiples risques

DUREE
15/12/2020 - 15/03/2024

BUDGET
249 120 €

DESCRIPTION DU PROJET



SOLARIS topics / Designed by Mary Pascale GAFINEN / March 2021

Les politiques d'atténuation sont insuffisantes pour faire face aux "interférences anthropiques dangereuses" (GIEC, 2019). L'adaptation est essentielle. Les politiques d'adaptation au changement climatique (PACC) doivent tenir compte des impacts physiques, mais aussi des compromis sociaux, politiques et spatiaux. En Europe, la mise en œuvre des PACC se pose en matière de démocratie, de solidarité et de justice sociale. Nous devons anticiper les effets distributifs des processus délibératifs lors de leur élaboration. SOLARIS ("SOLidarité dans les politiques d'adaptation au changement climatique : vers plus de justice socio-spatiale face aux multiples risques") se concentre sur les injustices socio-spatiales des PACC. Le projet vise à combler les lacunes dans l'analyse de la justice sociale associées aux politiques d'adaptation au changement climatique. Il a des objectifs et des résultats à la fois scientifiques et sociétaux. **Il vise à développer des approches conceptuelles et analytiques pour révéler les perspectives de justice sociale des PACC et explorer le processus politique et décisionnel pour un large éventail de parties prenantes** (les décideurs politiques, les praticiens, les citoyens.)

Plusieurs injustices sociales peuvent être envisagées: i) injustice liée au niveau de risques encourus et à la manière dont ils seront affectés par les changements climatiques ; ii) injustice liée au niveau de contribution à la lutte contre le risque et à la mise en œuvre de l'adaptation climatique ; iii) différences dans les capacités à influencer sur la prise de décision ; et iv) injustice dans la capacité à répondre et à s'adapter. Il est essentiel de comprendre comment ces injustices se produisent, qui est avantagé ou désavantagé et de quelle manière, pour mettre en œuvre des politiques d'adaptation au changement climatique socialement acceptables et justes. Cela est particulièrement vrai pour les inondations, qui sont parmi les principales causes de dommages liés au climat en Europe.

Dans une optique de gestion des risques d'inondation, nous évaluerons la conception des PACC et les instruments qu'elles utilisent pour réduire le risque d'événements extrêmes. En se concentrant sur les stratégies, SOLARIS se concentre sur la prévention des inondations, sur les mesures d'adaptation pour réduire les impacts et sur la préparation et la récupération face à des inondations. Une approche par étude de cas sera adoptée (2 par pays) pour analyser leur mise en œuvre. Cette approche permet d'étudier la participation en cours ainsi que d'examiner les inégalités socio-spatiales qui peuvent n'être révélées qu'après la mise en œuvre.

SOLARIS

Basé sur **des recherches multidisciplinaires menées dans 4 pays** (Belgique, Angleterre, Finlande, France), le projet répond à deux questions:

- i) Comment évaluer et cartographier les inégalités socio-spatiales liées à la mise en œuvre des politiques d'adaptation au changement climatique? Nous explorons les facteurs qui rendent certains groupes moins impliqués dans les politiques d'adaptation au changement climatique et analysons leurs impacts distributifs.
- ii) Comment les inégalités sont-elles traitées par les politiques d'adaptation? Nous examinons quels mécanismes de solidarité sont mis en œuvre et comment les groupes affectés sont engagés dans les politiques d'adaptation. L'intégration dans le processus décisionnel est étudiée à travers la participation des citoyens lors des processus de définition et de mise en œuvre.

SOLARIS s'appuiera sur des **bases de données existantes** et provenant de projets de recherche antérieurs (par exemple STAR-FLOOD). En outre, nous mènerons des **recherches empiriques** pour analyser les inégalités socio-spatiales.

SOLARIS contribuera à une meilleure compréhension des implications de la justice sociale dans les PACC, notamment face aux risques d'inondation. Nous souhaitons rendre nos données accessibles à d'autres chercheurs (lorsqu'elles ne sont pas limitées par des droits de propriété intellectuelle de tiers ou des problèmes d'anonymat). L'une des principales priorités du projet est d'apporter à la communauté universitaire par le biais de publications de haute qualité, en fournissant une approche analytique et conceptuelle qui pourra être appliquée dans différents contextes géographiques et sociaux (et également à différents risques futurs liés au changement climatique) ; et par la formation des chercheurs en début de carrière (par exemple des doctorants, des étudiants et des stagiaires) dans le domaine de l'adaptation au changement climatique.

En outre, nous visons à **diffuser les résultats du projet auprès des acteurs de la société** grâce à 1) une approche concrète et axée sur la demande sociale, 2) l'implication de parties prenantes externes au cours du projet, et 3) une stratégie de communication auprès des parties prenantes non scientifiques. Non seulement SOLARIS est fondé sur les défis actuels de la mise en œuvre des PACC, mais nous visons également à impliquer activement les acteurs institutionnels et privés dans le projet. De cette façon, les résultats de SOLARIS ont une pertinence pratique et contribuent à un problème de société, à savoir l'existence d'inégalités socio-spatiales dans la PACC. Pour les activités de diffusion du projet, nous identifions un large éventail de décideurs et de parties prenantes travaillant dans différents secteurs des politiques publiques (par exemple, dans le domaine des risques d'inondation et la gestion de l'eau, en matière de changement climatique, la santé, les transports, l'urbanisme, etc.). L'un des principaux résultats de la recherche sera un guide du praticien contenant les informations et les propositions les plus pertinentes pour aider à lutter contre les inégalités dans le cadre de la PACC. Nous avons également l'intention d'organiser plusieurs groupes de discussion locaux dans chaque cas, comprenant des autorités, des ONG, des petites entreprises, des communautés et des résidents, qui pourront contribuer à la définition et à l'amélioration des futurs PACC.



Blois / Picture by Jérôme Cardinal / February 2021

COORDONNEES

Coordinateur

Dr. Ann Crabbé
Universiteit Antwerpen (UAntwerpen)
Departement Sociologie, Centre for Research on
Environmental and Social Change
ann.crabbe@uantwerpen.be

LIENS

<http://www.jpi-climate.eu/SOLSTICE/SOLARIS>

<https://solaris.univ-tours.fr>