

De specificiteiten van Brussel en hun doelstellingen

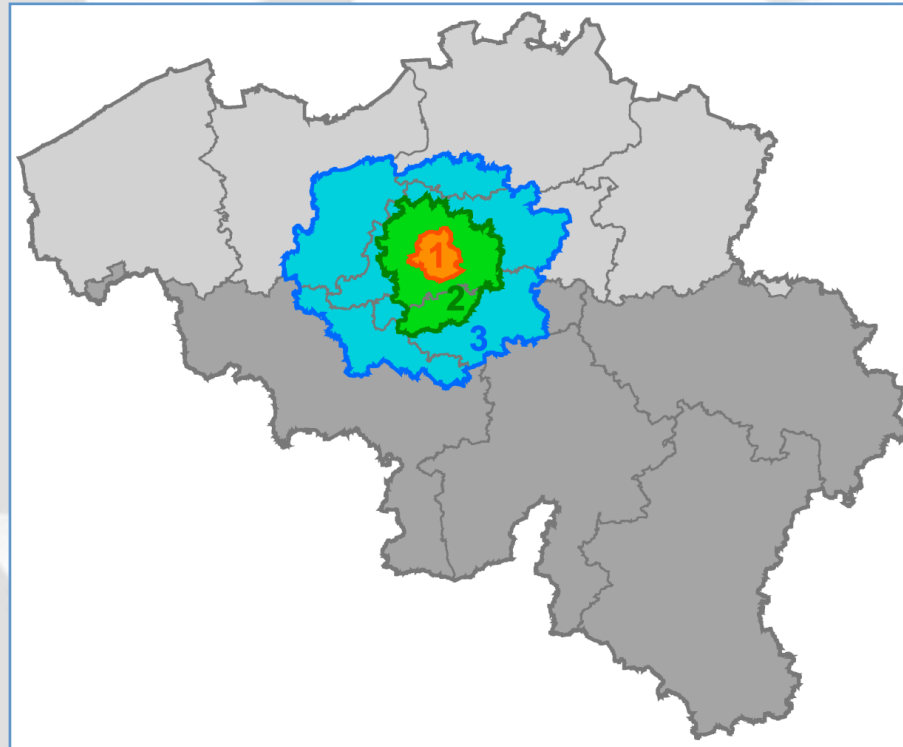
M. Hubert, P. Huynen, K. Lebrun
en G. Patriarche (CES-FUSL)

20 september 2012

Inhoudsopgave

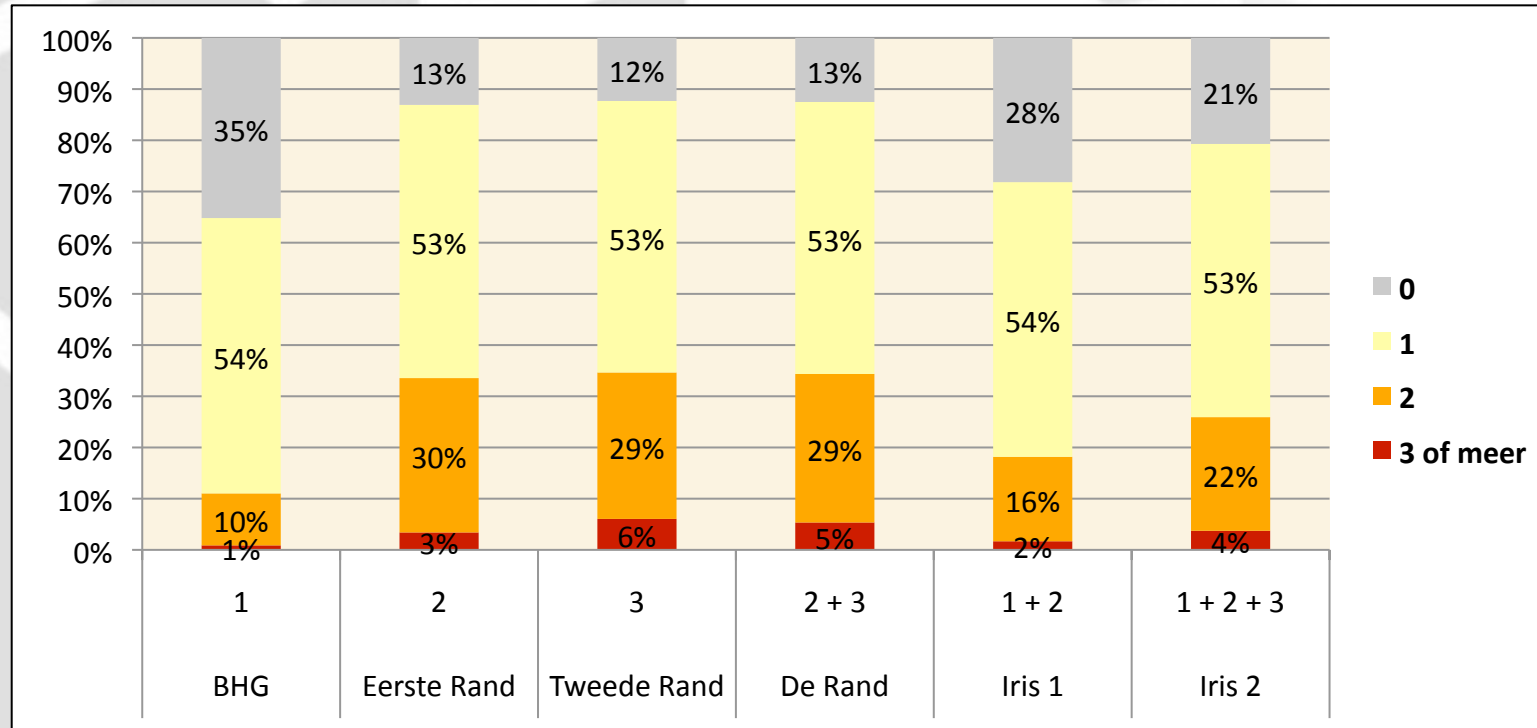
- Uitrusting van de huishoudens en van de individus in Brussel en de rand
- Interne, inkomende en uitgaande verplaatsingen

Uitrusting van de huishoudens / individus : gebruikte ruimteschalen



	BHG	Eerste Rand	Tweede Rand	De Rand	Bestudeerde gebied Iris 1	Bestudeerde gebied Iris 2
Zones	1	2	3	2 + 3	1 + 2	1 + 2 + 3
Gemeenten	19	33	83	116	52	135

Uitrusting van de huishoudens : Aantal auto's



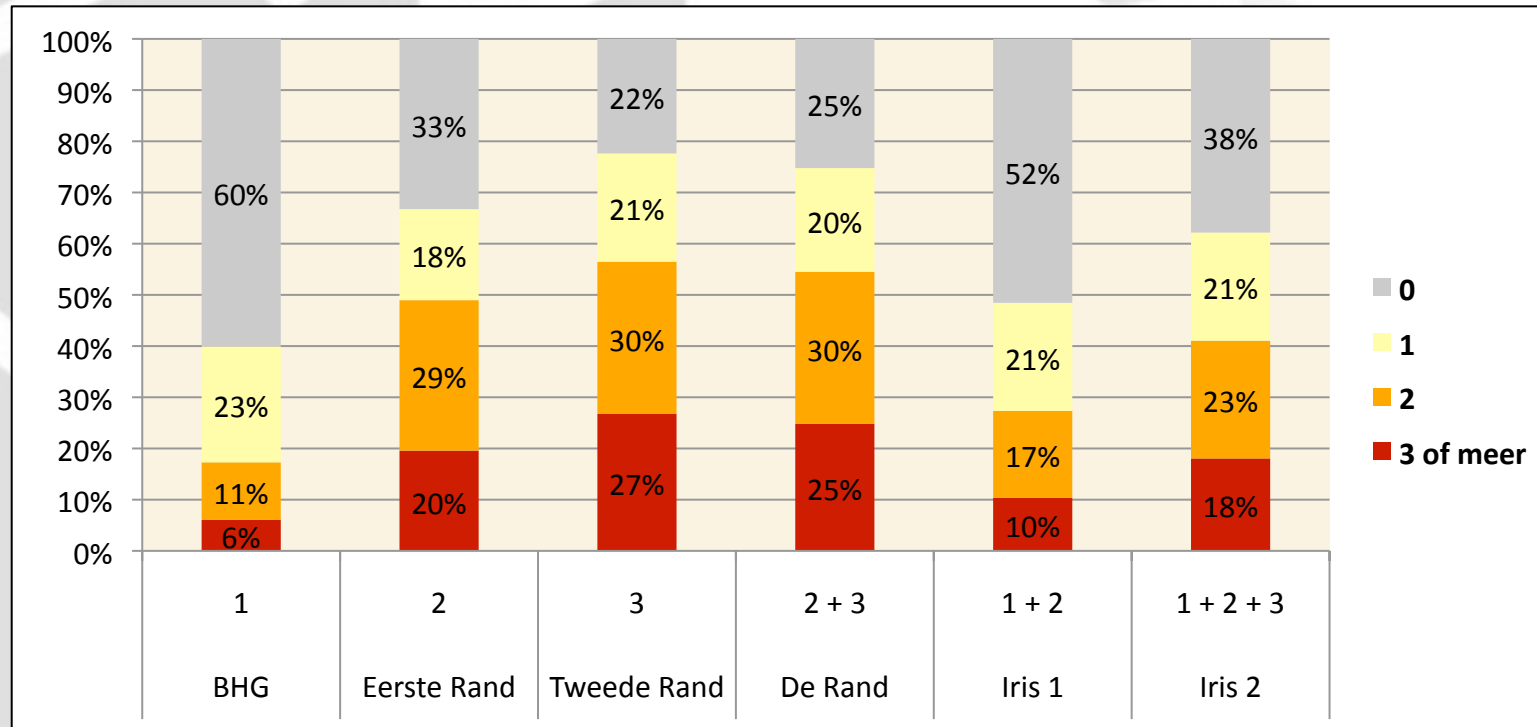
Verband met de parkeergelegenheid :

- 62% van de Brusselse huishoudens ZONDER privé-parkeerplaats vs 14% voor de 1^{ste} Rand en 21% voor de 2^{de} Rand
- 61% van de Brusselse huishoudens MET MOEITE om gratis op straat te parkeren nabij hun woning vs minder dan 30% in de Rand

Verband met het rijbewijs :

- 64% van de Brusselse bevolking (18 jaar en +) heeft zijn rijbewijs vs 81% in de Rand.

Uitrusting van de huishoudens : Aantal fietsen



Verband met de parkeergelegenheid :

30% van de Brusselse huishoudens ZONDER fietsstalling vs meer dan het drievoud in de Rand.

Uitrusting van de individus : OV abonnementen

	BHG	Eerste Rand	Tweede Rand	De Rand	Iris 1 Zone	Iris 2 Zone
	1	2	3	2 + 3	1 + 2	1 + 2 + 3
NMBS-SNCB	6,7%	11,8%	12,5%	12,3%	11,9%	12,2%
STIB-MIVB	44,1%	5,3%	4,3%	4,6%	31,4%	18,2%
De Lijn	11,9%	11,8%	12,5%	12,3%	11,9%	12,2%
TEC	6,4%	1,8%	3,5%	3,1%	4,9%	4,2%
Geen enkel abonnement	53,6%	80,7%	79,1%	79,5%	62,5%	70,6%
Niet geantwoord	0,6%	0,3%	0,8%	0,6%	0,5%	0,6%
# individus	3.748	837	1.748	2.585	4.585	6.333

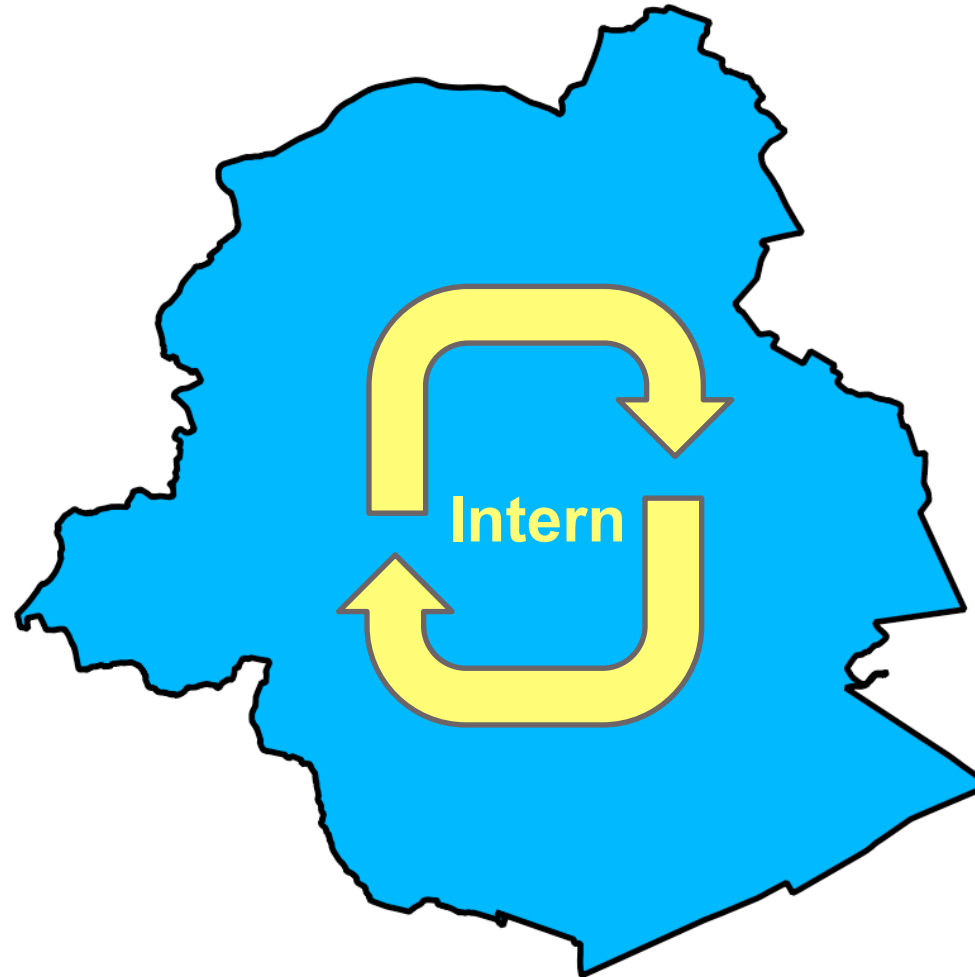
46% van de Brusselse bevolking heeft minstens 1 abonnement vs 20% in de Rand.

De verplaatsingen in relatie met Brussel

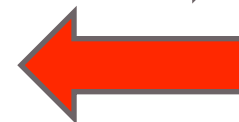
Inkomend



Uitgaand



Uitgaand



Inkomend

Verplaatsingen : Modal split (hoofdtransportmodus)

	Inkomend	Intern	Uitgaand	Totaal
Auto bestuurder	50,1%	23,9%	51,9%	32,9%
Auto passagier	13,3%	8,1%	12,0%	9,7%
Totaal Auto	63,3%	32,0%	63,9%	42,6%
Tram	1,2%	8,3%	0,8%	5,8%
Metro	0,5%	10,0%	1,1%	6,9%
Bus	0,9%	6,0%	0,6%	4,3%
Totaal STIB-MIVB	2,6%	24,4%	2,5%	17,1%
Taxi	0,0%	0,3%	0,0%	0,2%
Te voet	2,1%	37,0%	1,6%	25,3%
Motor(fiets)	0,7%	0,8%	0,7%	0,8%
Fiets	0,4%	3,5%	0,4%	2,5%
Trein	26,9%	0,9%	25,7%	9,4%
Bus De Lijn	2,6%	0,5%	2,4%	1,2%
Bus TEC	0,3%	0,1%	0,4%	0,2%
Andere	1,0%	0,6%	2,2%	0,9%
# verplaatsingen	1.070	7.380	1.062	9.512

• Verplaatsingen in/out : de wagen en de trein zijn de voornaamste transportmiddelen (90% van de verplaatsingen)

• Interne verplaatsingen : voornamelijk te voet, vervolgens met de wagen en als laatste met het collectief transport van de MIVB.

Verplaatsingen : Evolutie van de modale aandelen

	MOBEL 1999			BELDAM 2010		
	Inkomend	Intern	Uitgaand	Inkomend	Intern	Uitgaand
Auto	72,9%	49,6%	77,7%	63,3%	32,0%	63,9%
Trein	14,1%	0,2%	14,8%	26,9%	0,9%	25,7%
Andere O.V.	1,7%	14,5%	2,1%	5,4%	25,0%	5,4%
Te voet	6,1%	32,6%	1,3%	2,1%	37,0%	1,6%
Fiets	2,7%	1,2%	1,5%	0,4%	3,5%	0,4%
Andere	2,5%	1,9%	2,7%	1,7%	1,6%	2,9%
Totaal	100,0%	100,0%	100,0%	100,0%	100,0%	100,0%
# verplaatsingen	559	1.727	493	757	2.995	747

- Verplaatsingen in/out : ongeveer -10% voor de auto en +10% voor de trein
- Interne verplaatsingen : -18% voor de auto, +10% voor het openbaar vervoer (zonder de trein), +5% te voet en x3 voor de fiets.

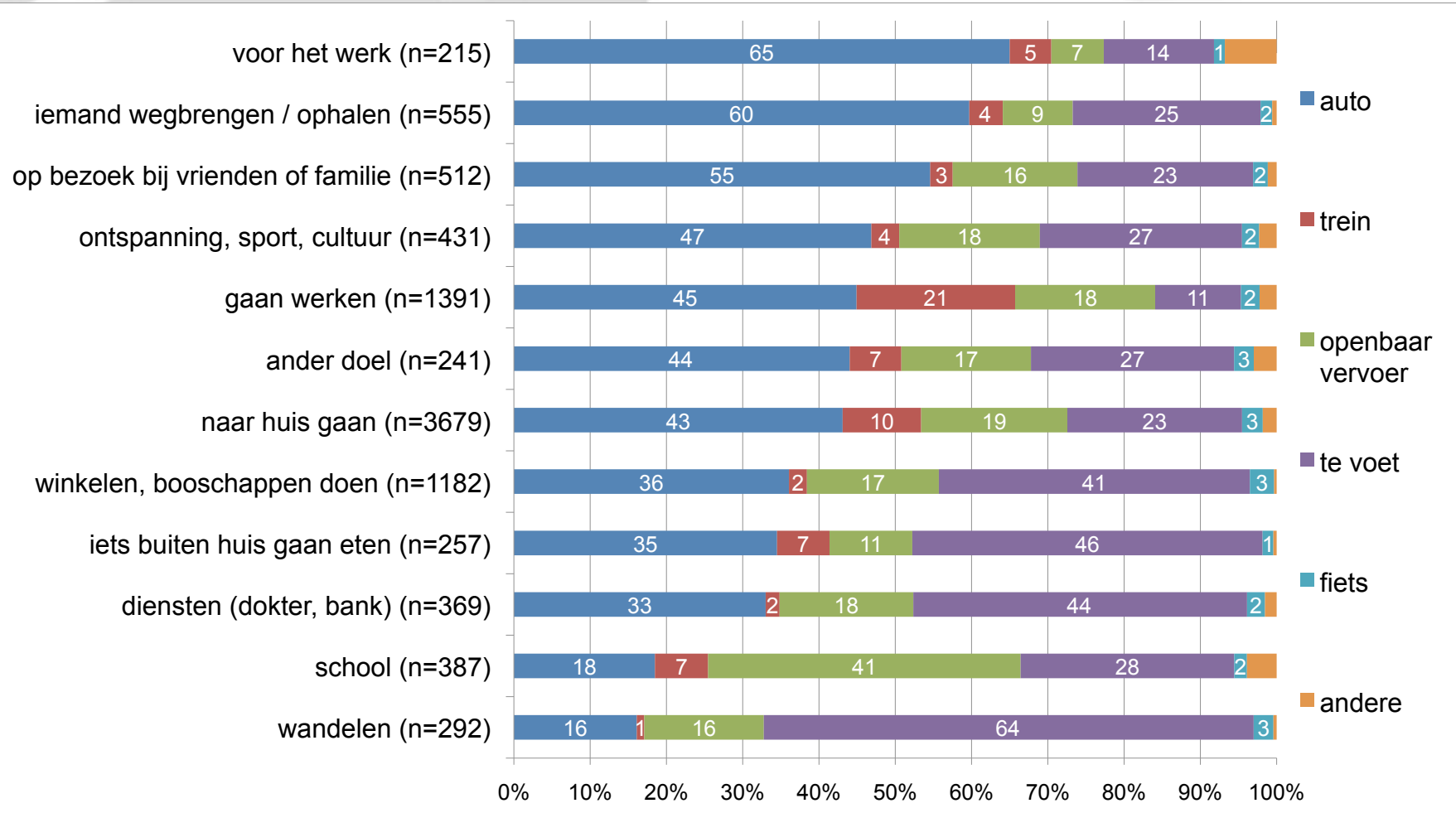
Interne verplaatsingen : Modal split en gezinstype

BHG – Interne verplaatsingen					
# volwassenen (V) en wagen's (W)	1V 0W	2V 0W	1V 1W	2+V 1W	2+V 2W
Auto bestuurder	2,0%	2,9%	40,0%	23,3%	42,6%
Auto passagier	2,8%	2,1%	5,8%	12,3%	12,3%
Totaal Auto	4,8%	5,0%	45,8%	35,6%	54,9%
Tram	13,8%	13,5%	5,9%	6,8%	3,3%
Metro	12,8%	15,9%	6,3%	10,0%	7,7%
Bus	11,1%	9,0%	2,9%	5,7%	1,3%
Totaal STIB-MIVB	37,7%	38,4%	15,2%	22,6%	12,3%
Taxi	0,7%	0,4%	0,0%	0,0%	0,0%
Te voet	43,9%	46,3%	33,2%	37,2%	29,0%
Motor(fiets)	1,3%	1,0%	1,2%	0,6%	0,2%
Fiets	9,1%	6,4%	3,1%	2,0%	1,4%
Trein	0,4%	1,0%	1,0%	1,1%	0,9%
Bus De Lijn	1,2%	0,4%	0,1%	0,2%	0,7%
Bus TEC	0,4%	0,0%	0,1%	0,0%	0,0%
Andere	0,6%	1,2%	0,2%	0,7%	0,6%
Totaal	100,0%	100,0%	100,0%	100,0%	100,0%
# verplaatsingen	473	263	535	968	567

- Personen behorend tot niet-gemotoriseerde huishoudens : vooral te voet en MIVB

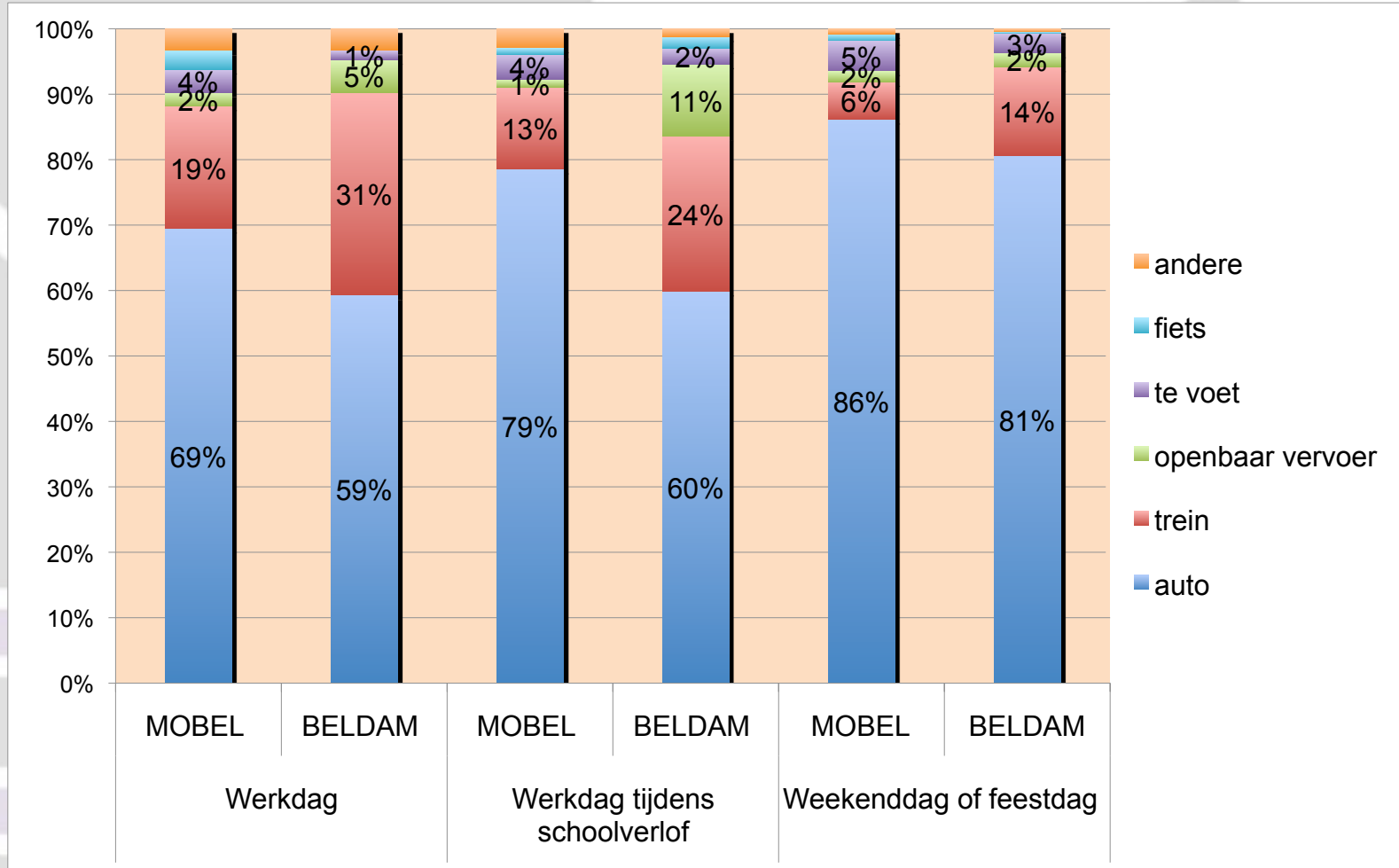
- Personen behorend tot gemotoriseerde huishoudens : sterke toename van de auto; vermindering van de andere midellen

Verplaatsingen in relatie met Brussel (in/out/intern) : Modal split en verplaatsingsmotief



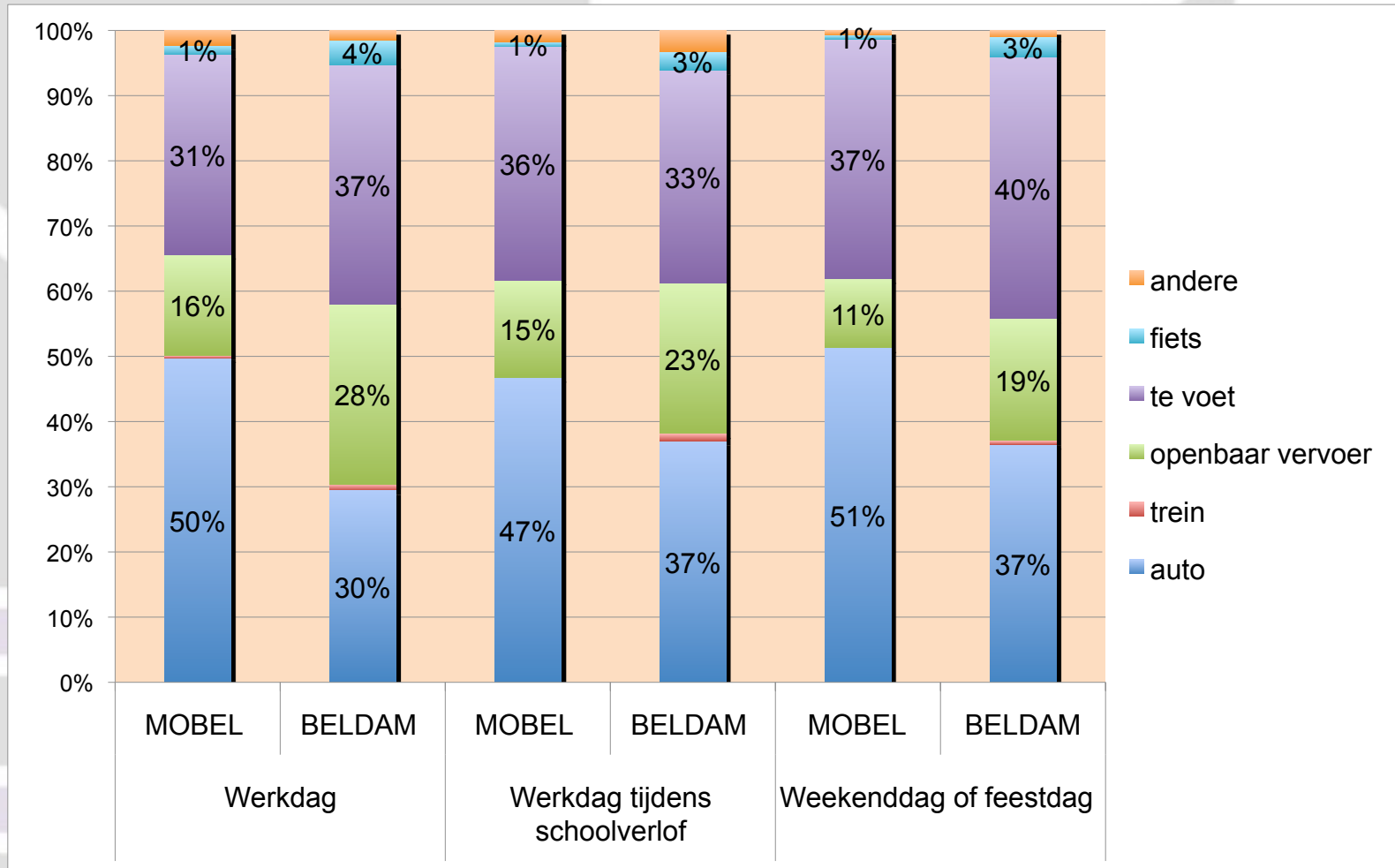
Verplaatsingen : Modal split en typedag

In of uit Brussel

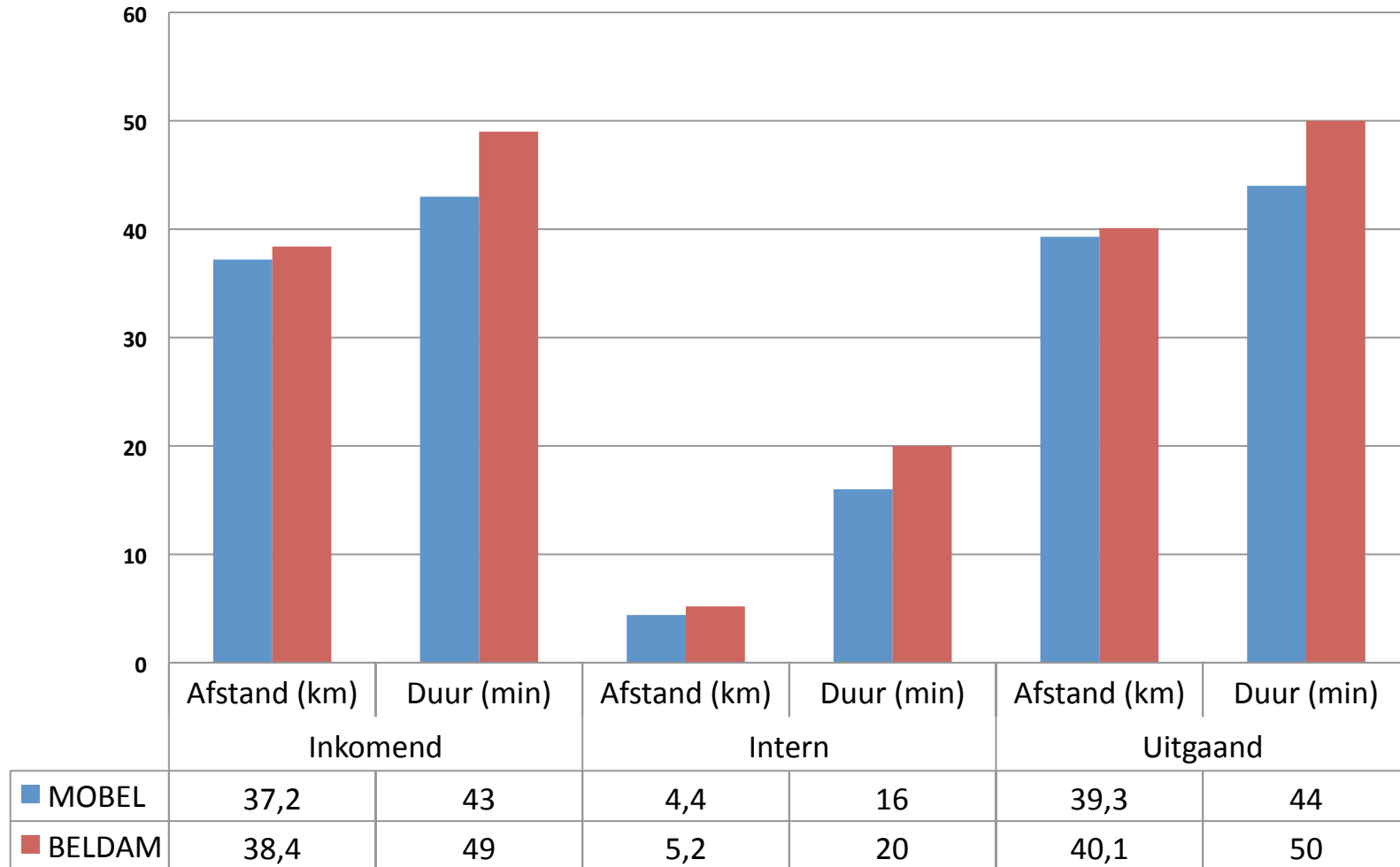


Verplaatsingen : Modal split en typedag

Intra Brussel

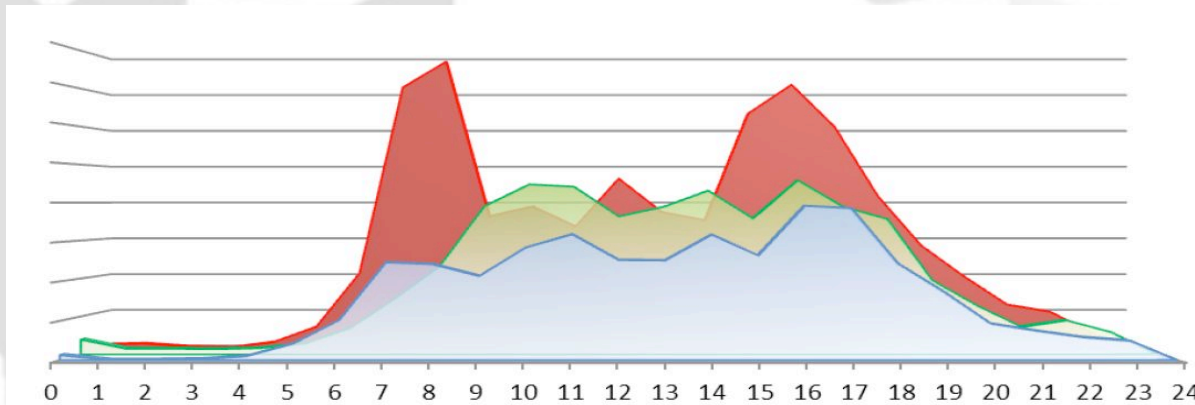


Verplaatsingen : Gemiddelde afstand en duur

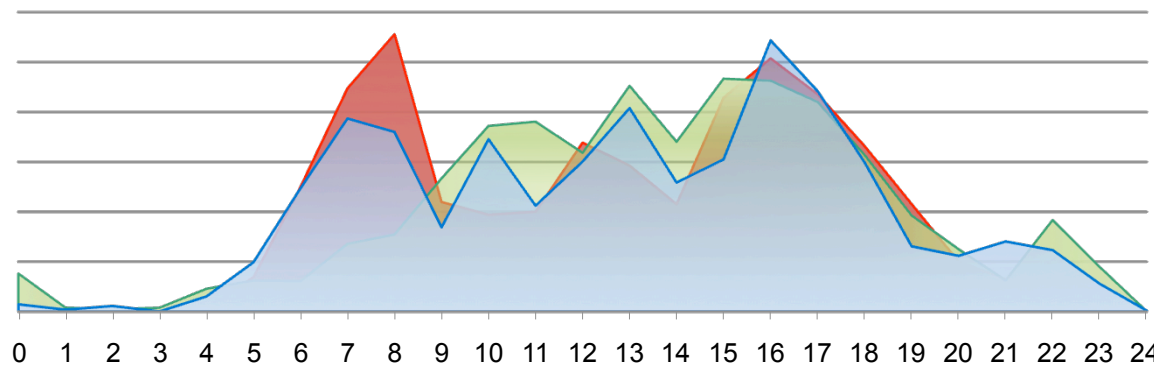


Verplaatsingen : Vertrekuren

België



Brussel :
Inkomend,
uitgaand en
intern



■ werkdag tijdens schoolverlof
 ■ weekenddag of feestdag
 ■ werkdag

Conclusies (1)

- ❑ De uitrusting van de Brusselse bevolking differentieert zich duidelijk van die van de bewoners van de Rand : minder gemotoriseerd, minder fietsen, meer abonnementen van het openbaar vervoer
- ❑ De auto wordt 2x meer gebruikt voor de verplaatsingen van en naar Brussel dan in Brussel, destemeeer tijdens de weekends en feestdagen
- ❑ Het bezit van een (of meerdere) wagens blijft een aanzet tot het gebruik ervan

Conclusies (2)

□ In 10 jaar tijd :

- Voor de interne verplaatsingen in het BHG en in/out :
 - ❖ Algemene vermindering van het modale aandeel van de auto
 - ❖ Algemene vermeerdering van het gebruik van het openbaar vervoer
- Voor de interne verplaatsingen in het BHG :
 - ❖ Men gaat voornamelijk te voet
 - ❖ -18% voor de auto
 - ❖ +10% voor het openbaar vervoer
 - ❖ 3x meer verplaatsingen met de fiets