

# ARTPRESSE

## Intermedial study of Belgian art as a network structured as seen through the lens of the mass media magazines in the interbellum years

DUUR  
 15/12/2019 - 15/03/2024

BUDGET  
 712 514 €

### PROJECT BESCHRIJVING

KBR bewaart uitzonderlijk rijke collecties op het gebied van populaire massatijschriften en printcultuur in het algemeen, die een beeld schetsen van Belgische kunst waarmee tot dusver nooit rekening werd gehouden in de canonieke constructie van de Belgische kunstgeschiedenis. ARTPRESSE behandelt de genetwerkte structuur van Belgische kunst in het interbellum, zoals gezien (en dramatisch hervormd) door de lens van massamediamagazines, zowel Nederlandstalig als Franstalig. Het beoogt een representatief deel van dit verwaarloosde corpus te bestuderen en te digitaliseren, zowel om onze canonieke kijk op de Belgische kunstgeschiedenis uit te dagen als om een best practice te creëren die de KBR helpt om haar eigen archief- en erfgoedbeleid te heroriënteren in deze nieuwe richting, die aan de kern ligt van de bredere intermediale wending van het huidige digitale tijdperk. Centraal hierbij staat de samenwerking tussen KBR en universiteiten, die leidt tot een verruiming van zowel de begrippen bibliotheek als archief en tegelijkertijd nieuwe mogelijkheden creëert voor nieuwe vormen van onderzoek en digitalisering.

Het vier-jarige project heeft vijf hoofddoelstellingen:

- De drie sleutelbegrippen "kunst", "België" en "netwerk" fundamenteel herdefiniëren, niet alleen door de onderlinge verbondenheid van deze concepten aan te pakken, maar ook door een nieuwe kijk op elk van deze concepten te produceren, gebaseerd op het algemene kader van intermediale analyse maar ook op hun relaties door de lens van massamedia magazines en de manier waarop ze in woord en beeld een visie vormen op de Belgische kunst als een multipolair en meerlagig geheel.
- De essentiële elementen van dit materiaal digitaal beschikbaar stellen via de archiefplatformen van de KBR en de verdere implementatie van deze materialen in grotere Europese archieven garanderen.
- Het uitwerken van een set richtlijnen voor de optimale valorisatie van dit soort digitaal erfgoedwerk, in samenwerking met het grotere verspreidings- en valorisatiebeleid van de KBR in het komende decennium.
- Een algemeen theoretisch, methodologisch en technisch kader ontwikkelen op basis van de notie van intermedialiteit voor de culturele en historische studie, digitalisering, verspreiding en valorisatie van gelijkaardige onderzoeksdomeinen en corpussen, volgens de strategische veranderingen en prioriteiten van de KBR als een moderne online/offline bewaarinstelling van de 21e eeuw.
- De KBR herpositioneren als een wetenschappelijke instelling, wiens rol niet enkel het archiveren en beschrijven van cultureel waardevolle items en collecties is, maar die ook het voortouw neemt in nieuwe vormen van interdisciplinaire en intermediale analyse en valorisatie van materiaal dat alleen de KBR in België bezit.

De belangrijkste kenmerken van de ARTPRESSE-methodologie zijn:

- Een radicaal inductieve aanpak, die de beste garantie is om originele antwoorden te bieden op originele vragen en om zo goed mogelijk gebruik te maken van een corpus dat nooit eerder vanuit het gekozen standpunt is bestudeerd.
- Een vermenging van vier verschillende maar perfect complementaire benaderingen: historische beschrijving van archiefmateriaal (tijdschriftanalyse); digitalisering en gekoppelde gegevensbeschrijving van het materiaal; discoursanalyse en iconografische analyse van individuele media; intermedialiteitsanalyse.

ARTPRESSE hergebruikt twee bestaande methodologieën, die kunnen worden overgedragen naar het corpus en de onderzoeksvraag die het heeft gekozen, namelijk SCOT, waarvan de basisveronderstellingen kunnen worden overgedragen van het gebied van technologiestudies naar het gebied van intermedialiteitsonderzoeken en Comics genealogie, waar we het raamwerk van Thierry Smolderen zullen aanpassen aan ons onderzoeksdomein.



# ARTPRESSE

De digitalisering zal worden geleid door de digitaliseringsdienst van de KBR om het tijdschriftcorpus te produceren, gevolgd door een intermedialiteitsanalyse (KULeuven) en een netwerkstudie van Belgische kunst, gebaseerd op de ANT ontwikkeld door Latour en Callon (ULiège).

De verwachte output en toegevoegde waarde zijn:

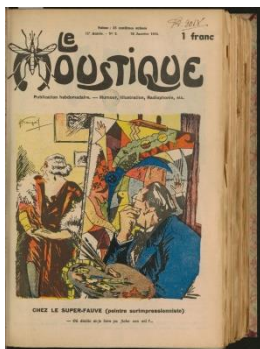
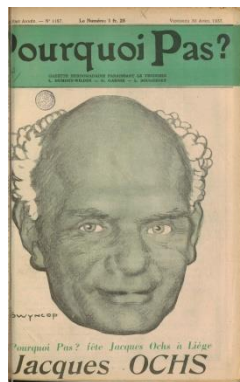
#### *Historisch onderzoek:*

- o Een nieuwe indeling van kunst als intermediaal netwerk dat kunst en niet-kunstelementen in de Belgische context samenbrengt.
- o Een methodologie voor de studie van andere archieven die de ontbrekende schakel tussen "hoge kunst" en "historische documentatie" vertegenwoordigen.

#### *Digitalisering en valorisatie:*

- o Uitwerking van criteria voor de beschrijving van intermediale items, met name criteria voor de archiefbeschrijving van items van printcultuur die niet in de traditionele beschrijvende categorieën van teksten en afbeeldingen vallen.
- o Implementatie van een beleid voor de toepassing van linked data op een dergelijk intermediaal corpus.
- o Digitalisering en online presentatie van een omvangrijk corpus dat nooit eerder is verwerkt en dat kan dienen als model voor verder onderzoek (een corpus bestaande uit ca. 80.000 pagina's die worden gepubliceerd en online doorzoekbaar worden gemaakt in KBR-platform [BelgicaPeriodicals](#)).
- o Integratie van het gedigitaliseerde intermediaal archief in grotere databases, zoals Europeana.

Valorisatie omvat, maar is niet beperkt tot, het bijwonen van geselecteerde conferenties over bibliotheekwetenschap, GLAM, cultureel erfgoed, literaire analyse en culturele studies, publicatie van artikelen, organisatie van een seminar/evenement voor academici en bibliotheekprofessionals, en online aanwezigheid - op de websites van de partnerinstellingen en op de speciaal voor het project opgezette website), op sociale media en via blogposts op de blog Cultural Studies Leuven.



## CONTACT INFORMATIE

### Coördinator

#### Frédéric Lemmers

Koninklijke bibliotheek van België (KBR)  
Direction of the Digitalization Service  
[frederic.lemmers@kbr.be](mailto:frederic.lemmers@kbr.be)

### Partners

#### Jan Baetens

Katholieke Universiteit Leuven (KULeuven)  
Faculty of Arts, Literary Theory and Cultural Studies  
[jan.baetens@kuleuven.be](mailto:jan.baetens@kuleuven.be)

#### Julie Bawin

Université de Liège (ULiège)  
Faculty of Philosophy and Letters  
Department of Historical Sciences  
[jbawin@uliege.be](mailto:jbawin@uliege.be)

#### Michel Delville

Université de Liège (ULiège)  
Faculty of Philosophy and Letters  
Department of Modern Languages and Literatures  
[mdelville@uliege.be](mailto:mdelville@uliege.be)

## LINKS

<https://www.artpresse-researchproject.com/>