

DWTC – NETWERKPROJECT

“Naar een Ruimtelijk Structuurplan voor Duurzaam Beheer van de Zee”

(GAUFRE)

2003-2004

Partners:

Maritiem Instituut – Universiteit Gent

Renard Centrum voor Mariene Geologie – Universiteit Gent

Ecolas nv

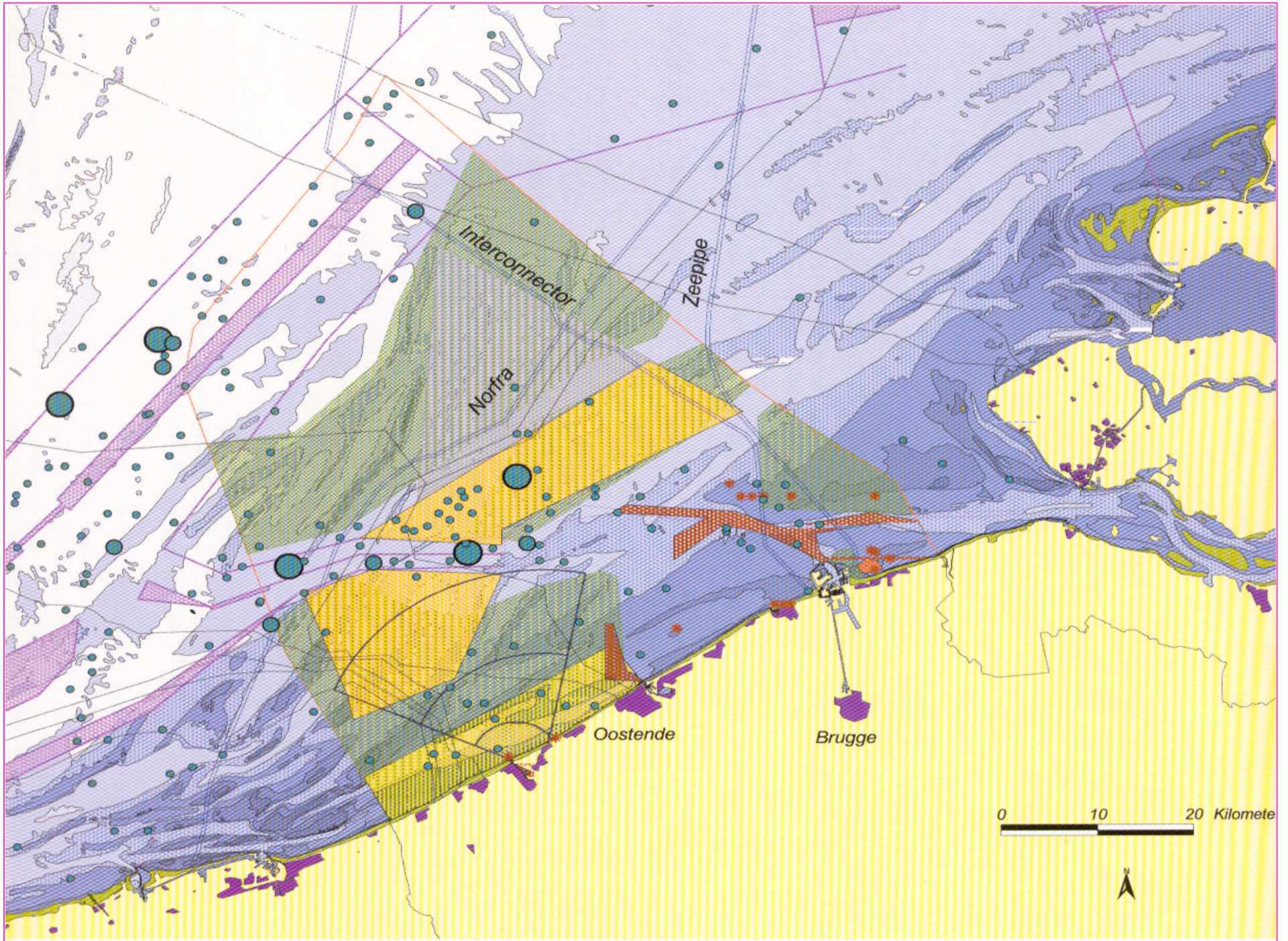
Sectie Mariene Biologie – Universiteit Gent

Gebruikerscomité:

- Coördinatiepunt Geïntegreerd Beheer van de Kustzone
- Afdeling Waterwegen Kust (Vlaamse Gemeenschap)
- Mariene Administratie, VTS Departement (Vlaamse Gemeenschap)
- 3E Engineering, Departement Windenergie
- Beheerseenheid van het Mathematisch Model van de Noordzee
- Instituut van Natuurbehoud
- Administratie voor Kwaliteit en Veiligheid (Vlaamse Gemeenschap)
- Vlaams Instituut voor de Zee
- Departement van Zeevisserij
- Beleidsafdeling van Natuurpunt

Er is nood aan een ruimtelijk structuurplan
voor het Belgisch deel van de Noordzee:

- huidige discussies en publieke controversen
zoals windmolenparken en natuurresevaten
- beleidsprioriteiten
zoals vastgelegd in de Verklaring van Bergen (2002)
- toenemend aantal zeegebonden activiteiten



GAUFRE heeft 3 belangrijke objectieven:

- (1) het uitbouwen van een toegankelijke kennismodule
- (2) het maken van effectkaarten
- (3) een eerste voorstel van optimale verdeling

(1) Het uitbouwen van een toegankelijk kennismodule aangaande:

- fysische karakteristieken
- ecologische karakteristieken
- gebruiksfuncties en juridische gegevens

(2) Het maken van effectkaarten van gebruiksfuncties
met impact op:

- milieurelevante aspecten
- economische aspecten
- sociale aspecten

(3) Een eerste voorstel van optimale verdeling van alle relevante gebruiksfuncties op basis van:

- een evenwicht tussen milieurelevante, economische en sociale noden in de samenleving
- een duurzaam beheer
- een voldoende brede publieke ondersteuning

Een eerste poging tot het afwegen en evalueren
van gebruiksfuncties
op basis van een eenvoudige multicriteria-analyse
Interdisciplinair

Vergelijking en confrontatie van
de effectkaarten met de gebruiksfuncties
op basis van specifieke criteria
Maritiem Instituut

Workshop 2
eind 2004

Relatieve effectkaarten
voor de verschillende
gebruiksfuncties
Ecolas

Workshop 1
eind 2003

Zonering en ruimtelijke beperkingen
van het BDNZ met een vertaling naar GIS – *Mariene geologie*

Karakterisering van
gebruiksfuncties
en juridische gegevens
Maritiem Instituut

Karakterisering van
ecologische
gegevens
Mariene Biologie

Karakterisering
van geologische
gegevens
Mariene Geologie

Detectie
van
hiaten
in kennis
en
gegevens